



Администрация Пермского муниципального округа Пермского края  
Комитет имущественных отношений

## РАСПОРЯЖЕНИЕ

09.08.2024

№ 2554

### **Об установлении публичного сервитута на часть земельных участков**

В соответствии со ст. 23, гл. V.7 Земельного кодекса Российской Федерации, Федеральным законом от 25.10.2001 № 137-ФЗ «О введении в действие Земельного кодекса Российской Федерации», пп. 3.2.5 п. 3.2 разд. 3 Положения о комитете имущественных отношений администрации Пермского муниципального округа, утвержденного решением Думы Пермского муниципального округа Пермского края от 29.11.2022 № 48, на основании ходатайства публичного акционерного общества «Россети Урал» (ИНН 6671163413, ОГРН 1056604000970) (далее - ПАО «Россети Урал») от 23.07.2024 № 10104:

1. Установить в интересах ПАО «Россети Урал» публичный сервитут общей площадью 32017 кв.м на часть земельных участков, согласно приложению № 1 к настоящему распоряжению.

Цель: Эксплуатации объектов электросетевого хозяйства Здание (контейнерного типа) КТП 10/0,4кВ ТП-47651, ВЛ 10кВ Заполье от ПС Протасы отп.на ТП-47651, ВЛ-0,4кВ ф.1 от ТП-47651.

Срок: 49 лет.

2. Утвердить границы публичного сервитута земельного участка, указанного в п. 1 настоящего распоряжения, согласно прилагаемой схеме расположения границ публичного сервитута.

3. Срок, в течение которого использование указанного в п. 1 настоящего распоряжения земельного участка в соответствии с их разрешенным использованием будет невозможно или существенно затруднено в связи с осуществлением сервитута – продолжительность не превышает три месяца для земельных участков, предназначенных для жилищного строительства (в том числе индивидуального жилищного строительства), ведения личного подсобного хозяйства, садоводства, огородничества; не превышает один год - в отношении иных земельных участков.

4. Порядок установления зон с особыми условиями использования территорий и содержание ограничений прав на земельные участки в границах таких зон установлен Постановлением Правительства РФ от 24.02.2009 № 160 «О порядке установления охранных зон объектов электросетевого хозяйства и особых условий использования земельных участков, расположенных в границах таких зон».

5. Плата за публичный сервитут устанавливается в соответствии с Федеральным законом от 29.07.1998 № 135-ФЗ (ред. от 19.12.2022) «Об оценочной деятельности в Российской Федерации» и методическими рекомендациями, утверждёнными приказом Минэкономразвития России от 04.06.2019 № 321, а также в приложении № 4 к настоящему распоряжению.

6. Комитету имущественных отношений администрации Пермского муниципального округа в течение 5 рабочих дней со дня подписания настоящего распоряжения:

6.1. направить настоящее распоряжение в Управление Федеральной службы государственной регистрации, кадастра и картографии по Пермскому краю;

6.2. направить настоящее распоряжение в ПАО «Россети Урал»;

6.3. разместить настоящее распоряжение на официальном сайте Пермского муниципального округа в информационно-телекоммуникационной сети «Интернет» ([www.permokrug.ru](http://www.permokrug.ru)).

7. ПАО «Россети Урал» привести земельные участки в состояние пригодное для использования в соответствии с разрешенным использованием в срок не позднее 3 (трех) месяцев после завершения строительства или эксплуатации инженерного сооружения, для размещения которого был установлен публичный сервитут.

8. Настоящее распоряжение вступает в силу со дня его подписания.

9. Контроль исполнения распоряжения возложить на заместителя председателя комитета М.В. Королеву.

Председатель комитета



Е.А. Демидова

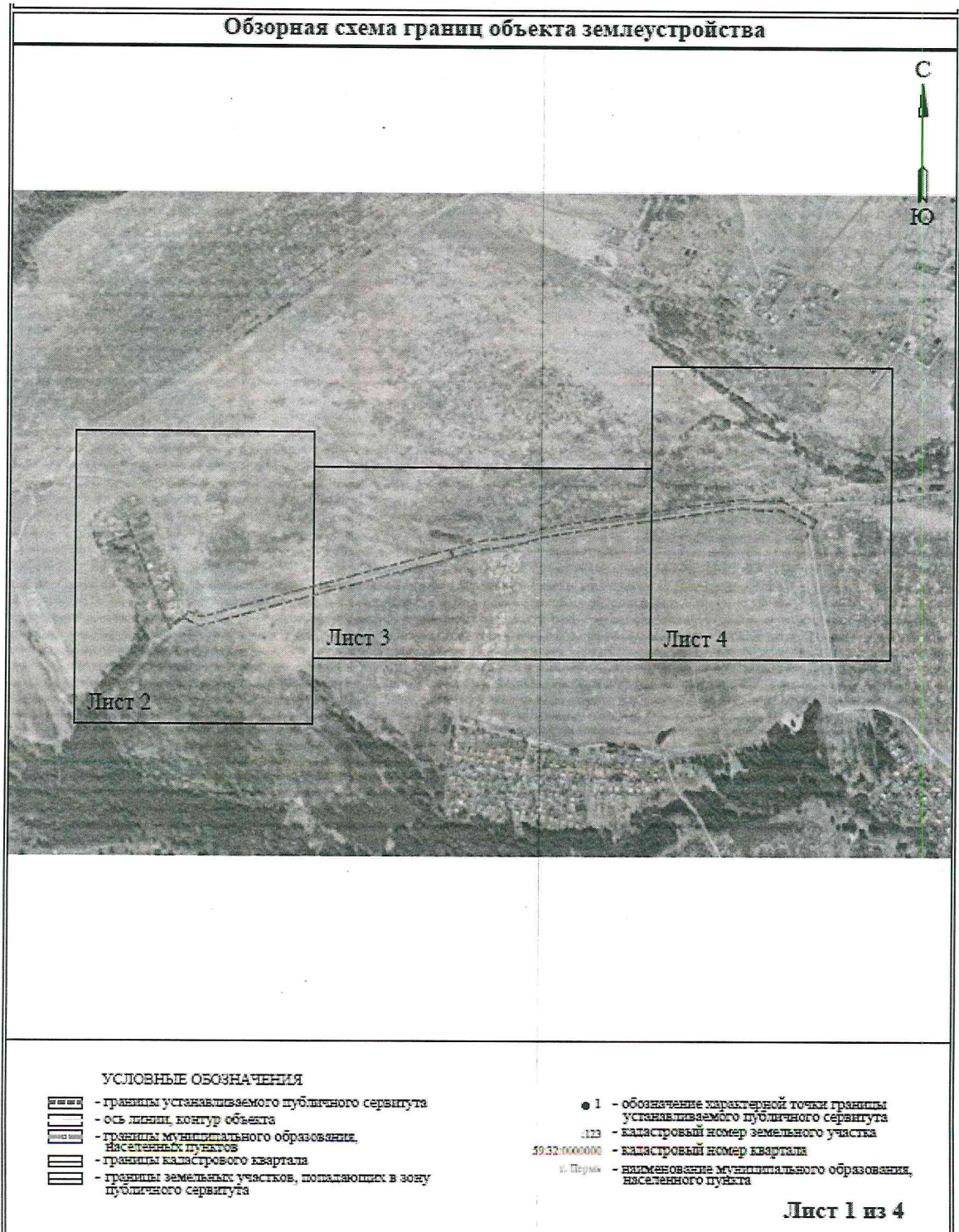
Приложение № 1  
к распоряжению  
комитета имущественных  
отношений администрации  
Пермского муниципального округа  
от 09.08.2024 № 2554

**Список земельных участков,  
на которые устанавливается публичный сервитут**

№ п/п	Кадастровый номер земельного участка	Адрес земельного участка	Площадь обременения, кв. м
1	59:32:3250001:9940	Пермский край, Пермский район, примерно в 2,44 км на северо-запад от д.Аникино	529
2	59:32:3250001:6191	край Пермский, р-н Пермский, с/п Култаевское, д. Заполье	1296
3	59:32:3250001:3400	край Пермский, р-н Пермский, с/пос. Култаевское, д. Аникино	702
4	59:32:3250001:3371	край Пермский, р-н Пермский, с/пос. Култаевское, д. Аникино	277
5	59:32:3250001:3369	край Пермский, р-н Пермский, с/пос. Култаевское, д. Аникино	596
6	59:32:3250001:3366	край Пермский, р-н Пермский, с/пос. Култаевское, д. Аникино	217
7	59:32:3250001:2330	край Пермский, р-н Пермский, с/пос. Нижнемуллинское, д. Валеваи	267
8	59:32:3250001:22847	Пермский край, м.р-н Пермский, с.п. Култаевское, участок находится примерно в 2.25 км от ориентира по направлению на северо-запад	181
9	59:32:3250001:2069	край Пермский, р-н Пермский, с/п Култаевское, д. Заполье	821
10	59:32:3250001:2060	край Пермский, р-н Пермский, с/п Култаевское, д. Заполье	1
11	59:32:3250001:2058	край Пермский, р-н Пермский, с/пос. Нижнемуллинское, д. Заполье	1833
12	59:32:3250001:16490	Пермский край, Пермский район, Култаевское с/п, д. Заполье	482
13	59:32:3250001:16481	Пермский край, Пермский район, Култаевское с/п, д. Заполье	978
14	59:32:3250001:16470	Пермский край, Пермский район, Култаевское с/п, д. Заполье	265
15	59:32:3250001:16050	Пермский край, Пермский район, с/п Култаевское, северо-западнее д. Аникино	82
16	59:32:3250001:16032	Российская Федерация, Пермский край, м.р-н Пермский, с.п. Култаевское, тер. ТСН Аникино озеро, ул. Каспийская, з/у 34	310
17	59:32:3250001:16016	Российская Федерация, Пермский край, м.р-н	84

		Пермский, с.п. Култаевское, Аникино озеро тер. ТСН, ул. Каспийская, уч. № 37	
18	59:32:3250001:15997	Российская Федерация, Пермский край, м.р-н Пермский, с.п. Култаевское, тер. ТСН Аникино озеро, ул. Азовская, з/у 38	29
19	59:32:3250001:15978	Российская Федерация, Пермский край, м.р-н Пермский, с.п. Култаевское, тер. ТСН Аникино озеро, ул. Азовская, з/у 37	184
20	59:32:3250001:15959	Российская Федерация, Пермский край, м.р-н Пермский, с.п. Култаевское, Аникино озеро тер. ТСН, ул. Балтийская, уч. № 38	329
21	59:32:3250001:15937	Российская Федерация, Пермский край, м.р-н Пермский, с.п. Култаевское, тер. ТСН Аникино озеро, ул. Балтийская, уч. № 37	381
22	59:32:3250001:15915	Российская Федерация, Пермский край, м.р-н Пермский, с.п. Култаевское, тер. ТСН Аникино озеро, ул. Онежская, з/у 44	364
23	59:32:3250001:15895	Российская Федерация, Пермский край, м.р-н Пермский, с.п. Култаевское, тер. ТСН Аникино озеро, ул. Онежская, з/у 39	273
24	59:32:3250001:15877	Российская Федерация, Пермский край, м. р-н Пермский, с.п. Култаевское, тер. ТСН Аникино озеро, ул. Ладожская, уч. № 36	262
25	59:32:3250001:15862	Российская Федерация, Пермский край, м.р-н Пермский, с.п. Култаевское, тер. ТСН Аникино озеро, ул. Ладожская, уч. № 29	142
26	59:32:3250001:15292	Пермский край, Пермский район, Култаевское с/пос.	243
27	59:32:3250001:13650	Пермский край, Пермский район, Култаевское с/п, в 1,3 км северо- западнее д. Капидоны	875
28	59:32:3250001:13139	Пермский край, Пермский район, Култаевское с/п, в 1.2 км юго-западнее д. Заполье	2079
29	59:32:3250001:11289	Пермский край, Пермский район, с/п Култаевское, 1,30 км северо-западнее д. Капидоны	303
30	59:32:3250001:11061	Пермский край, Пермский район, примерно в 1,40 км от д. Заполье	134
31	59:32:3250001:11046	Пермский край, Пермский район, примерно в 1,40 км от д. Заполье	60
32	59:32:3250001:10437	Пермский край, Пермский район, Култаевское с/п, в 1 км северо-западнее д. Капидоны	23
33	59:32:3250008:53	Пермский край, Пермский район, с/пос. Нижнемуллинское, с/т Росинка	49
34	59:32:3250008:56	Российская Федерация, Пермский край, м.р-н Пермский, с.п. Култаевское, тер. СНТ Росинка, уч № 17	71
35	59:32:3250008:31	Пермский край, Пермский район, Нижнемуллинское с/пос., с/т Родничек, Участок 16	9
36	59:32:3250001	Пермский край, Пермский район	15935
37	59:32:3250008	Пермский край, Пермский район	1351

**СХЕМА РАСПОЛОЖЕНИЯ ГРАНИЦ ПУБЛИЧНОГО СЕРВИТУТА**  
Эксплуатации объектов электросетевого хозяйства Здание (контейнерного типа) КТП 10/0,4кВ  
ТП-47651, ВЛ 10кВ Заполье от ПС Протасы отп. на ТП-47651, ВЛ-0,4кВ ф.1 от ТП-47651





Условные обозначения приведены на листе 1

Масштаб 1:2000

Лист 2 из 4



Условные обозначения приведены на листе 1

Масштаб 1:2000

Лист 3 из 4



Условные обозначения приведены на листе 1

Масштаб 1:2000

Лист 4 из 4



Приложение № 3  
к распоряжению  
комитета имущественных  
отношений администрации  
Пермского муниципального округа  
от 09.08.2024 № 2554

**ОПИСАНИЕ МЕСТОПОЛОЖЕНИЯ ГРАНИЦ ПУБЛИЧНОГО СЕРВИТУТА**

Каталог координат		
Площадь зоны публичного сервитута 32017 кв. м		
Обозначение характерных точек границ	Координаты, м	
	X	Y
1	2	3
1	505591.95	2207748.73
2	505563.14	2207760.29
3	505571.09	2207784.95
4	505583.3	2207820.39
5	505588.74	2207834.4
6	505614.74	2207823.94
7	505616.23	2207827.65
8	505588.61	2207838.77
9	505560.91	2207830.16
10	505534.49	2207860.69
11	505507.69	2207871.39
12	505480.7	2207880.92
13	505494.3	2207891.66
14	505423.6	2207904.1
15	505398.26	2207916.06
16	505373.34	2207927.67
17	505387	2207942.27
18	505401.03	2207965.32
19	505410.1	2207970.1
20	505405.31	2207978.48
21	505405.93	2207978.75
22	505396.16	2208000.48
23	505408.37	2208043.05
24	505425.6	2208107.88
25	505442.73	2208170.04
26	505459.89	2208232.7
27	505476.94	2208295.51
28	505494.21	2208358.07
29	505511.43	2208420.77
30	505528.69	2208483.32
31	505545.99	2208546.56
32	505556.07	2208581.94
33	505537.18	2208588.51
34	505526.71	2208551.88
35	505509.4	2208488.82
36	505492.17	2208426.07
37	505474.93	2208363.38
38	505457.65	2208300.79
39	505440.39	2208237.96
40	505423.44	2208175.35
41	505406.32	2208113.19
42	505389.08	2208050.34
43	505374.98	2207988.87
44	505384.62	2207976.94
45	505384.78	2207976.92
46	505384.98	2207976.57
47	505387.86	2207970.15
48	505388.49	2207970.45
49	505393.65	2207961.44
50	505394.13	2207961.69
51	505383.8	2207944.7
52	505366.78	2207926.51
53	505394.55	2207912.44
54	505422.05	2207900.41
55	505452.8	2207887.65
56	505479.28	2207877.18
57	505506.28	2207867.65
58	505533.01	2207856.97
59	505559.4	2207846.44
60	505585.04	2207835.91
61	505579.54	2207821.76
62	505567.29	2207786.23
63	505558.19	2207757.97
64	505590.46	2207745.02
1	505591.95	2207748.73
65	505563.09	2208609

1	2	3
66	505576.24	2208658.07
67	505584.06	2208713.93
68	505591.29	2208751.8
69	505606.25	2208798.26
70	505614.7	2208848.43
71	505624.14	2208900.37
72	505633.35	2208970.39
73	505642.2	2209021.12
74	505650.98	2209082.19
75	505659.53	2209153.32
76	505668.47	2209214.29
77	505675.29	2209264.76
78	505670.1	2209309.43
79	505671.54	2209362.33
80	505639.48	2209419.6
81	505626.98	2209442.09
82	505609.5	2209453.38
83	505622.01	2209409.85
84	505631.4	2209357.37
85	505650.07	2209308.53
86	505635.13	2209264.95
87	505648.67	2209217.08
88	505639.73	2209156.16
89	505631.17	2209095
90	505622.42	2209033.98
91	505613.57	2208973.32
92	505604.38	2208912.39
93	505594.95	2208851.62
94	505586.77	2208803.01
95	505571.87	2208756.76
96	505564.33	2208717.18
97	505556.6	2208662.06
98	505543.78	2208614.2
99	505537.61	2208590.36
100	505537.15	2208586.14
65	505563.09	2208609

### Расчет платы за публичный сервитут

Плата за публичный сервитут рассчитана в соответствии с п. 4 ст. 39.46 Земельного кодекса Российской Федерации на часть земельных участков:

1. с кадастровым номером **59:32:3250001:11046:**

- Площадь земельного участка – 7004 кв.м.
- Площадь земельного участка, обремененного сервитутом – 60 кв.м.
- Кадастровая стоимость земельного участка – 876 618,84 руб.
- Кадастровая стоимость земельного участка за кв.м. – 125,16 руб/кв.м.
- Срок публичного сервитута – 49 лет
- Стоимость платы за сервитут:  $60 * 125,16 * 49 * 0,01\% = 36,80$  руб.

2. в кадастровом квартале **59:32:3250001:**

- Площадь земельного участка, обремененного сервитутом – 15935 кв.м.
- Удельный показатель кадастровой стоимости – 278,62 руб/кв.м.
- Срок публичного сервитута – 49 лет
- Стоимость платы за сервитут:  $15935 * 278,62 * 49 * 0,01\% = 21 755,07$  руб.

3. в кадастровом квартале **59:32:3290001:**

- Площадь земельного участка, обремененного сервитутом – 1351 кв.м.
- Удельный показатель кадастровой стоимости – 278,62 руб/кв.м.
- Срок публичного сервитута – 49 лет
- Стоимость платы за сервитут:  $1351 * 278,62 * 49 * 0,01\% = 1 844,44$  руб.

**Размер платы за весь срок сервитута – 23 636,31 рублей (Двадцать три тысячи шестьсот тридцать шесть рублей 31 копейка)**

### Платежные реквизиты

для внесения платы за публичный сервитут

**ИНН 5948066481 КПП 594801001**

**Наименование получателя** Управление Федерального казначейства по Пермскому краю (Комитет имущественных отношений администрации Пермского муниципального округа)

**Казначейский счет** 03100643000000015600

**Единый казначейский счет** 40102810145370000048

**Отделение Пермь Банка России // УФК по Пермскому краю г. Пермь**  
**БИК 015773997 ОКТМО 57546000**

**назначение платежа** плата за публичный сервитут распоряжение от 09.08.2024 № 2554

**КБК** 542 1 11 05 410 14 0000 120